

MÅNADSKOMMENTAR

Marknadsklimatet var besvärligt för Lynx i augusti och fonden generade förluster i tre utav fyra tillgångsslag. Råvaror och särskilt energisegmentet stod för merparten av förlusterna. Fonden var vid månadens början positionerad för lägre energipriser och led därmed förluster när dessa steg kraftigt. Rörelserna ledde till att fonden vände sin position från kort till lång och gynnades därför heller inte när priserna föll tillbaka under slutet av månaden. Även metaller genererade förluster då priserna på guld och silver sjönk, medan jordbruksvarorna dämpade det negativa resultatet med mindre vinster. Inom räntor uppstod förluster då räntorna på statsobligationer steg i USA och inom valutor drevs det negativa resultatet av att den amerikanska dollarn förstärktes mot bl.a. den kanadensiska och australienska dollarn samt den sydafrikanska randen. Aktier gav ett positivt resultatbidrag tack vare stigande börser i USA och Hong Kong.

AVKASTNING, %

| | Augusti | 2016 | Senaste 12 månaderna |
|--|---------|------|----------------------|
| Lynx | -5,21 | 7,11 | 6,56 |
| Société Générale CTA Index ¹⁾ | -2,90 | 2,19 | 3,44 |
| MSCI World NDTR Index | 0,42 | 3,82 | 6,37 |
| JPM Global Gov't Bond Index | -0,40 | 6,57 | 7,46 |

FONDFÖRMÖGENHET

| | |
|--------------------------------------|------------|
| Totalt förvaltad kapital | 54 363 mkr |
| Fondförmögenhet | 4 947 mkr |
| Förändring i FFM sedan förra månaden | 1,24% |

MÅNADENS BÄSTA

| |
|-----------|
| Hang Seng |
| Wheat |
| Corn |
| Gilt |
| Nasdaq |

MÅNADENS SÄMSTA

| |
|-------------|
| Crude oil |
| Brent oil |
| Gasoil |
| Silver |
| US 10y note |

VALUE AT RISK, %

| Portfölj - augusti, | |
|---------------------|-----|
| Högsta VaR | 2,3 |
| Lägsta VaR | 1,7 |
| Genomsnittligt VaR | 2,0 |
| VaR 31 augusti | 2,1 |

MARGIN TO EQUITY, %

| | |
|----------------|------|
| MTE 31 augusti | 15,5 |
| Räntor | 2,7 |
| Valutor | 4,0 |
| Aktieindex | 5,7 |
| Råvaror | 3,1 |

VaR per tillgångsslag, %

| | |
|------------|-----|
| Räntor | 0,9 |
| Valutor | 0,7 |
| Aktieindex | 1,5 |
| Råvaror | 0,6 |

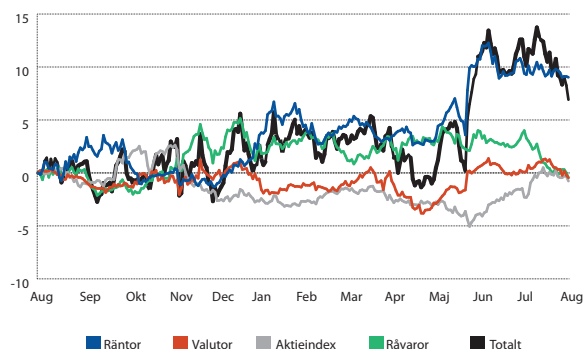
BRUTTOAVKASTNING PER TILLGÅNGSSLAG, %

| | Augusti | 2016 |
|--------------------|-------------|-------------|
| Räntor | -1,3 | 10,4 |
| Obligationer | -1,2 | 10,5 |
| Korträntor | -0,1 | -0,1 |
| Valutor | -1,0 | -0,6 |
| Aktieindex | 0,8 | 1,7 |
| Råvaror | -3,6 | -3,2 |
| Energier | -2,9 | -2,7 |
| Metaller | -0,9 | -0,3 |
| Jordbruksprodukter | 0,2 | -0,2 |
| Totalt | -5,1 | 8,3 |

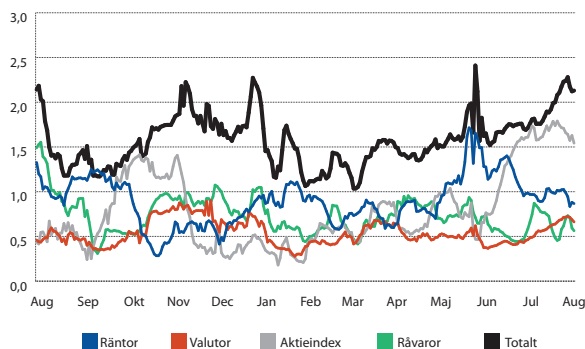
BRUTTOAVKASTNING PER MODELLTYP, %

| | Augusti | 2016 |
|---------------------------------|-------------|------------|
| Trendmodeller | -4,5 | 6,9 |
| Långsiktiga | -1,4 | 5,5 |
| Medellångsiktiga | -2,1 | 1,2 |
| Kortsiktiga | -1,0 | 0,2 |
| Diversifierande modeller | -0,6 | 1,4 |
| Långsiktiga | -0,2 | -1,4 |
| Medellångsiktiga | -0,1 | 1,4 |
| Kortsiktiga | -0,3 | 1,4 |
| Totalt | -5,1 | 8,3 |

BRUTTOAVKASTNING PER TILLGÅNGSSLAG, % ²⁾



VALUE AT RISK PER TILLGÅNGSSLAG OCH TOTALPORTFÖLJ, % ²⁾



1) Tidigare Newedge CTA Index. Siffrorna baseras på tillgänglig marknadsdata vid publicering och är föremål för revidering av Société Générale. 2) Avser Lynx standardprogram, baserat på dagligt data för den senaste 12-månadersperioden.

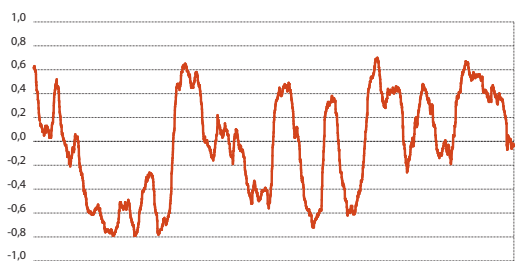
AVKASTNING OCH NYCKELTAL (AUGUSTI)³⁾

| | Lynx (SEK) | Société Générale CTA index | MSCI World NDTR Index (lokal valuta) | JP Morgan Global Gov't Bond Index (lokal valuta) |
|--|---------------|-------------------------------|--|---|
| Avkastning (efter fast och prestationsbaserat arvode) | | | | |
| Total avkastning sedan fondens start, % | 533,90 | 133,65 | 58,94 | 108,47 |
| Genomsnittlig månadsavkastning sedan fondens start, % | 0,95 | 0,43 | 0,24 | 0,38 |
| Genomsnittlig årsavkastning sedan fondens start, % | 11,96 | 5,33 | 2,88 | 4,60 |
| Riskmått och övriga nyckeltal | | | | |
| Standardavvikelse, % | 14,66 | 8,76 | 14,24 | 3,07 |
| Downside risk, % | 8,71 | 5,47 | 10,73 | 1,80 |
| Största ackumulerade värdefall, % | 16,66 | 11,63 | 50,77 | 3,11 |
| Sharpe-kvot | 0,68 | 0,38 | 0,06 | 0,86 |
| Korrelation med Lynx | - | 0,82 | -0,21 | 0,40 |

MÅNDSAVKASTNING (SEDAN START EFTER FAST OCH PRESTATIONSBASERAT ARVODE), %

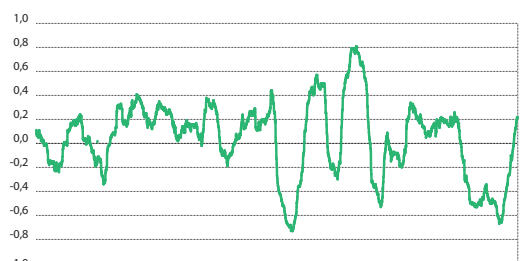
| År | Helår | Jan | Feb | Mar | Apr | Maj | Jun | Jul | Aug | Sep | Okt | Nov | Dec |
|------|--------------|-------|-------|-------|-------|-------|-------|-------|-------|-------|-------|-------|-------|
| 2000 | 12,77 | | | | | 3,35 | -2,25 | 0,88 | -4,29 | -1,34 | 3,09 | 5,69 | 7,54 |
| 2001 | 15,77 | 2,06 | 2,69 | 7,09 | -4,66 | -0,49 | -2,68 | 0,77 | 8,02 | 6,81 | 0,25 | -6,35 | 2,36 |
| 2002 | 21,81 | 0,40 | -7,30 | 2,70 | 1,60 | 5,65 | 10,75 | 5,27 | 1,48 | 3,35 | -4,56 | -2,85 | 4,73 |
| 2003 | 34,55 | 2,99 | 3,99 | -4,52 | 4,18 | 10,51 | 3,25 | -5,32 | 0,41 | 6,45 | 4,29 | 1,14 | 3,69 |
| 2004 | 13,98 | 1,19 | 4,69 | -1,69 | -2,05 | 0,83 | -2,20 | -3,35 | 2,12 | -0,60 | 7,32 | 6,45 | 1,09 |
| 2005 | 6,59 | -4,18 | 1,61 | -2,10 | -1,20 | 5,60 | 3,58 | -1,35 | -1,60 | 1,53 | 1,96 | 4,48 | -1,44 |
| 2006 | 5,34 | 0,16 | -0,13 | 3,44 | 3,24 | 1,92 | -2,07 | -4,60 | 3,97 | -3,15 | -1,04 | 2,71 | 1,19 |
| 2007 | 13,22 | 3,97 | -4,69 | -3,89 | 3,38 | 6,09 | 4,96 | -1,97 | -5,81 | 4,35 | 6,82 | 2,83 | -2,43 |
| 2008 | 42,23 | 6,19 | 6,02 | 1,57 | -3,83 | 3,45 | 5,16 | -7,20 | 2,01 | 2,71 | 14,90 | 3,86 | 2,48 |
| 2009 | -8,52 | -1,90 | 0,23 | -2,40 | -2,36 | 1,82 | -4,06 | 1,31 | 0,51 | 2,14 | -3,72 | 7,71 | -7,34 |
| 2010 | 18,54 | -3,35 | 3,94 | 1,97 | 0,71 | 1,76 | 1,89 | -3,04 | 10,38 | -1,04 | 3,78 | -4,39 | 5,45 |
| 2011 | -0,89 | -0,60 | 2,39 | -5,76 | 6,56 | -5,90 | -4,10 | 6,83 | 0,95 | 5,41 | -9,12 | 0,91 | 3,06 |
| 2012 | -5,14 | 1,78 | -0,57 | -4,16 | 2,01 | 7,84 | -6,05 | 6,97 | -2,24 | -3,36 | -6,19 | 0,79 | -0,97 |
| 2013 | 12,12 | 3,60 | -0,19 | 0,73 | 3,30 | -1,69 | -5,39 | 0,56 | -2,78 | 0,60 | 4,71 | 5,32 | 3,30 |
| 2014 | 27,58 | -5,29 | 4,14 | -3,00 | 0,80 | 3,09 | 0,88 | 0,15 | 9,17 | 2,93 | 1,55 | 9,89 | 1,29 |
| 2015 | -7,98 | 6,11 | 0,32 | 3,53 | -6,18 | -1,64 | -6,06 | 4,11 | -7,00 | 2,20 | -1,68 | 2,98 | -3,85 |
| 2016 | 7,11 | 2,16 | 3,49 | -0,99 | -0,08 | -4,59 | 10,23 | 2,73 | -5,21 | | | | |

LYNX HISTORISKA KORRELATIONER⁴⁾



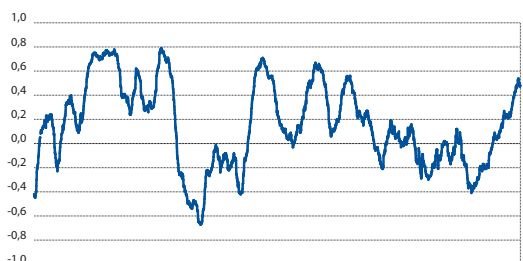
2000 2001 2002 2003 2004 2005 2006 2007 2008 2009 2010 2011 2012 2013 2014 2015 2016

■ USD



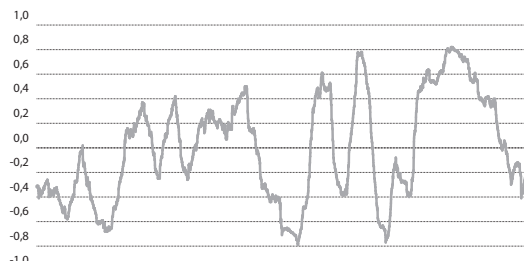
2000 2001 2002 2003 2004 2005 2006 2007 2008 2009 2010 2011 2012 2013 2014 2015 2016

■ Råvaror



2000 2001 2002 2003 2004 2005 2006 2007 2008 2009 2010 2011 2012 2013 2014 2015 2016

■ Räntor



2000 2001 2002 2003 2004 2005 2006 2007 2008 2009 2010 2011 2012 2013 2014 2015 2016

■ Aktieindex

VIKTIG INFORMATION

Lynx är en specialfond enligt 1 kap 11 § p.23 lagen (2013:561) om förvaltare av alternativa investeringsfonder.

Detta material utgör inte investeringsrådgivning. En investerare som överväger att investera i fonden bör först noggrant läsa fondens faktablad, teckningsdokumentation och informationsbroschyr innehållande fondbestämmelserna. Dessa dokument finns tillgängliga på fondens hemsida www.lynxhedge.se.

Att placera i fonder innebär en risk. Historisk avkastning är ingen garanti för framtida avkastning. De pengar som placeras i fonden kan både öka och minska i värde och det är inte säkert att du får tillbaka hela det insatta kapitalet.

Avkastningen är inte justerad för inflation.

Fonden har inga investeringar i svårvärderade tillgångar för vilka det inte finns marknadsprisinformation tillgänglig, t.ex. vissa onoterade aktier eller modellprissatta instrument för vilka inga branschstandardiserade mjukvarumodeller är tillgängliga, t.ex. komplexa, strukturerade, skräddarsydda kontrakt.

Lynx Asset Management AB agerar commodity pool operator för fonderna Lynx samt Lynx Dynamic och är registrerad hos amerikanska tillsynsmyndigheten Commodity Futures Trading Commission (CFTC). Eftersom fonderna Lynx samt Lynx Dynamic inte accepterar amerikanska investerare har Lynx Asset Management AB sökt ett undantag i enlighet med CFTC Advisory 18-96 och enligt U.S. Commodity Exchange Act.

3) Sedan fondens start 1 maj 2000. 4) Rullande 6-månaders korrelation på dagligt avkastningsdata. Aktieindex representeras av MSCI World NDTR index, räntor av JPM Global Bond Index, råvaror av Bloomberg Commodity Index och USD av DXY USD dollarindex.

SAMMANFATTNING

Strategi Global derivatbaserad fond (CTA)
Metodik Systematisk, trendföljande
Tillgångsslag Räntor, valutor, aktieindex, råvaror
Avkastningsmål **Volatilitet:** 18% per år före avgifter
Avkastning: Hög riskjusterad avkastning
Korrelation: Låg eller negativ med aktie-
 marknaden
Förvaltningsorganisation Cirka 65 anställda, varav huvudelen inom
 research, systemutveckling och exekvering

PLACERINGSINRIKTNING

Lynx huvudinriktning är systematisk trendföljande, tillämpad på ett flertal marknader. Ytterligare diversifiering uppnås genom att använda modeller som täcker flera tidshorisonter, med innehavstider som varierar från några dagar till ett år eller längre. I syfte att uppnå bättre riskjusterad avkastning och förbättra utfallet under perioder utan tydliga trender allokeras en viss del av risken även till modeller som exploaterar andra marknadsfenomen än prismomentum.

Modellernas uppgift är att kvantitativt analysera data och identifiera marknadslägen där det föreligger en förhöjd sannolikhet att den framtida prisrörelsen ska bli i en viss riktning. Genom att använda olika modeller i anslutning till varandra på varje marknad kan fonden generera en stabilare riskjusterad avkastning än en ren trendföljande strategi.

RISK

Riskhantering är en integrerad komponent i investeringsprocessen och Lynx fokuserar på diversifiering och portföljkonstruktion. Omkring 80 terminsmarknader handlas inom fyra olika sektorer: aktieindex, ränterelaterade instrument, valutor samt råvaror. Positionernas storlek över tid bestäms främst utifrån likviditet och korrelationer med andra marknader.

Modellerna är oberoende och portföljen byggs upp utifrån signaler från de enskilda modellerna. Minimering av förluster för varje investering är integrerad i modellernas design, t.ex. genom systematiska riskreducerande mekanismer. Detta resulterar i att riskutnyttjandet i fonden varierar över tiden med målsättningen att begränsa ackumulerade förluster.

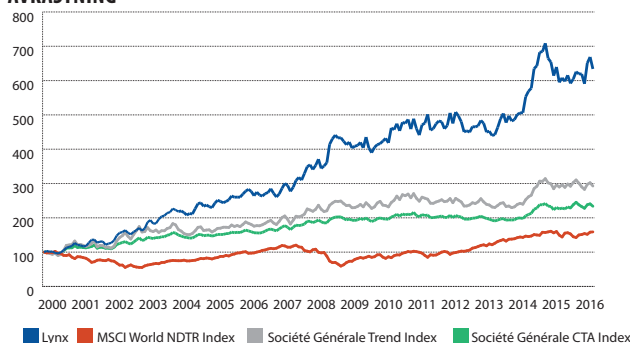
Value at Risk används för att förhindra att positionerna blir för koncentrerade samt för att begränsa den aggregerade risken. Tre olika VaR-modeller används parallellt och monitoreras i realtid av tradingdesken. Limiter finns på instrument-, sektor- och portföljnivå.

ETT SYSTEMATISKT ANGREPPSSÄTT

Implementeringen av programmets handel är helt systematisk. Modeller-
 na genererar köp- och säljsignaler som handlas direkt på de elektroniska
 marknaderna med hjälp av internt byggda algoritmer. Tradingdesken är
 bemannad dygnet runt och monitorerar risknivåer och exekveringspro-
 cessen.

Det kvantitativa och systematiska angreppssättet gör att Lynx kan ut-
 föra omfattande analyser av marknadsförhållanden och ha en uppfattning

AVKASTNING ⁵⁾



om riktningen på ett stort antal marknader. Det säkerställer också ett konsekvent angreppssätt utan preferens för att vara lång eller kort på marknaderna. Eftersom Lynx enbart handlar på likvida marknader kan fonden vara snabb att ändra exponeringen när modellernas marknadssyn förändras. CTA:er i allmänhet och Lynx i synnerhet har historiskt haft bra resultat i volatila marknader och under större kriser på aktiemarknaderna, vilket är perioder då risktillgångar och andra hedgefondstrategier har haft det svårt.

Lynx är av åsikten att marknadernas beteende kommer att förändras över tiden. Följaktligen är det viktigt att bedriva fortlöpande forskning för att förbättra de modeller som används i förvaltningen. Lynx har ett stort team av modellutvecklare vars uppgift det är att utveckla nya strategier och modeller till programmet.

VARFÖR INVESTERA I LYNX?

- Lynx skapar diversifiering i en traditionell investeringsportfölj
- God riskjusterad avkastning i jämförelse med konkurrenter
- Diversifierande modeller skapar mervärde
- Konkurrenskraftig avgiftsstruktur
- Hög transparens i portfölj och strategi
- Erfarna portföljförvaltare

PORTFÖLJFÖRVALTARE

Fonden förvaltas av Jonas Bengtsson, Svante Bergström, Anders Holst, Henrik Johansson och Jesper Sandin.

FONDSTRUKTUR

Fast arvode: 1% per år
Prestationsbaserat arvode: 20% över tröskelränta (high watermark)
Teckning/inlösen: Månadsvis (anmälan och betalning tillhanda senast 2 bankdagar före månadsskiftet)
Minimiinvestering: 500 000 kronor
Förvaringsinstitut: SEB
Revisor: KPMG AB
Startdag: 1 maj 2000

TYPISK PORTFÖLJSTRUKTUR

| | |
|--|--------|
| Genomsnittlig VaR (1 dag, 95% konfidensintervall) | 1,9% |
| Genomsnittlig marginalsäkerhet | 10–15% |
| Antal marknader | ca 80 |

LYNX ASSET MANAGEMENT AB

Adress Box 7060, SE-103 86 Stockholm
Besöksadress Norrmalmstorg 12
Telefon +46 8 663 33 60
Fax +46 8 663 33 28
Webbplats www.lynxhedge.se
E-post info@lynxhedge.se

5) Sedan fondens start 1 maj 2000.