

MÅNADSKOMMENTAR

De finansiella marknaderna rörde sig betydligt mer under mars än vad de uppvisade under fjolåret, även om volatiliteten kom ned från den eventuellt tillfälliga toppen i februari. Händelsen med störst marknadspåverkan var president Trumps besked om att införa straffullar på aluminium och stål. Även om åtgärden framför allt var riktad mot Kina i syfte att reducera USA:s stora bytesbalansunderskott så tolkade investerarkollektivet beslutet som en ökad risk för globalt handelskrig och aktieindex föll på bred front som resultat. Efter den stora trendvändningen i februari var risken i fonden under mars något begränsad och förluster inom aktieindex kunde delvis mötas av vinster från energimarknader där priset på råolja steg på lagerstatistik och indikationer att Saudiarabien kan komma att minska produktionen. Räntor gav också ett visst stöd medan en relativt dollarneutral valutaportfölj gav ett resultat nära noll.

AVKASTNING, %

	Mars	2018	Senaste 12 månaderna
Lynx	-0,77	-7,46	-11,24
Société Générale CTA Index ¹⁾	-0,27	-2,94	-0,60
MSCI World NDTR Index	-2,37	-2,27	9,83
JPM Global Gov't Bond Index	1,13	0,10	1,52

FONDFÖRMÖGENHET

Totalt förvaltad kapital	42 376 mkr
Fondförmögenhet	2 284 mkr
Förändring i FFM sedan förra månaden	-5,99%

MÅNADENS BÄSTA

Brent oil
Crude oil
Bund
BTP
Sugar

MÅNADENS SÄMSTA

S&P 500
Dow Jones
Nasdaq
SPI
Nikkei (Osaka)

VALUE AT RISK, % ²⁾

Portfölj - mars	
Högsta VaR	1,7
Lägsta VaR	1,3
Genomsnittligt VaR	1,5
VaR 31 mars	1,4

MARGIN TO EQUITY, %

MTE 31 mars	10,1
Räntor	2,1
Valutor	1,7
Aktieindex	3,5
Råvaror	2,8

VaR per tillgångsslag 31 mars, %

Räntor	0,3
Valutor	0,2
Aktieindex	0,8
Råvaror	1,0

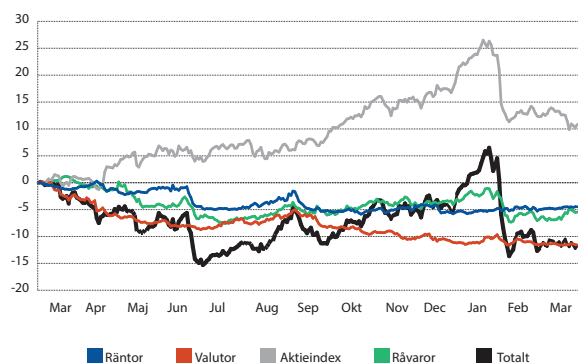
BRUTTOAVKASTNING PER TILLGÅNGSSLAG, %

	Mars	2018
Räntor	0,3	1,2
Obligationer	0,4	0,0
Korträntor	-0,1	1,2
Valutor	-0,1	-0,6
Aktieindex	-2,1	-5,3
Råvaror	1,3	-1,8
Energier	1,4	-0,4
Metaller	0,0	-0,7
Jordbruksprodukter	-0,1	-0,7
Totalt	-0,6	-6,5

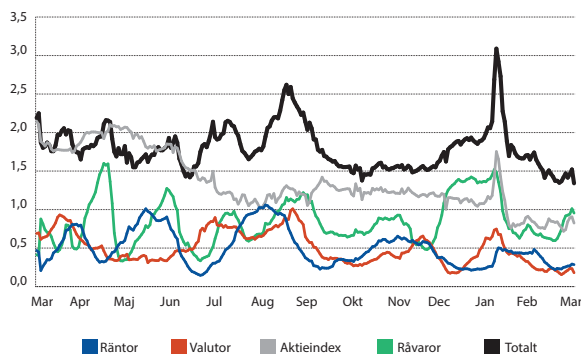
BRUTTOAVKASTNING PER MODELLTYP, %

	Mars	2018
Trendmodeller	-1,2	-5,8
Långsiktiga	-0,1	-3,0
Medellångsiktiga	-0,8	-2,5
Kortsiktiga	-0,3	-0,3
Diversifierande modeller	0,6	-0,7
Långsiktiga	0,0	-1,2
Medellångsiktiga	0,5	1,0
Kortsiktiga	0,1	-0,5
Totalt	-0,6	-6,5

BRUTTOAVKASTNING PER TILLGÅNGSSLAG, % ³⁾



VALUE AT RISK PER TILLGÅNGSSLAG OCH TOTALPORTFÖLJ, % ³⁾



1) Tidigare Newedge CTA Index. Siffrorna baseras på tillgänglig marknadsdata vid publicering och är föremål för revidering av Société Générale. 2) Value at Risk mäts med hjälp av tre modeller med olika tidshorisoner. Modellen med det högsta värdet under månaden presenteras i denna rapport. 3) Avser Lynx standardprogram, baserad på dagligt data för den senaste 12-månadersperioden.

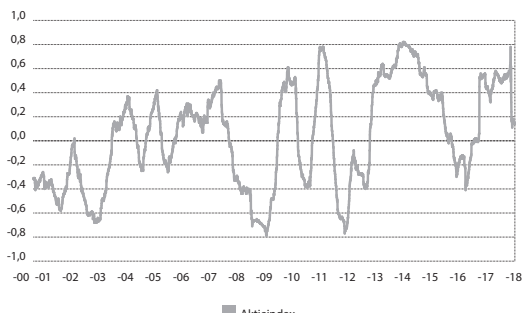
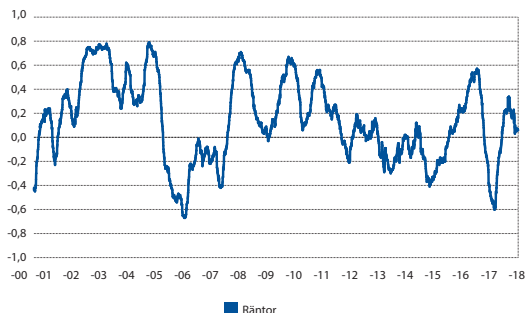
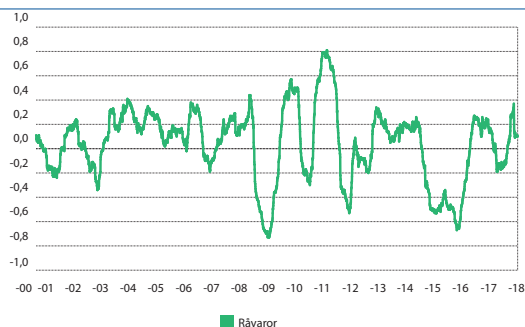
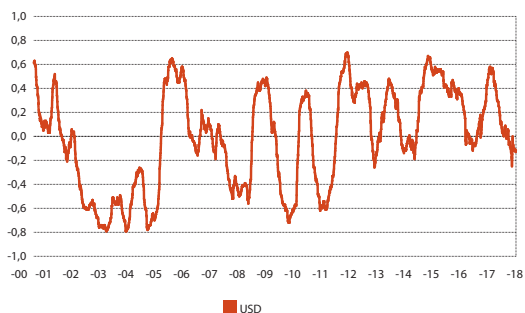
AVKASTNING OCH NYCKELTAL (MARS)⁴⁾

	Lynx (SEK)	Société Générale CTA index	MSCI World NDTR Index (lokal valuta)	JP Morgan Global Gov't Bond Index (lokal valuta)
Avkastning (efter fast och prestationsbaserat arvode)				
Total avkastning sedan fondens start, %	397,22	120,91	93,20	104,24
Genomsnittlig månadsavkastning sedan fondens start, %	0,75	0,37	0,31	0,33
Genomsnittlig årsavkastning sedan fondens start, %	9,37	4,52	3,74	4,07
Riskmått och övriga nyckeltal				
Standardavvikelse, %	15,09	8,77	13,74	3,07
Downside risk, %	9,45	5,59	10,27	1,85
Största ackumulerade värdefall, %	30,58	12,58	50,77	4,51
Sharpe-kvot	0,51	0,32	0,15	0,76
Korrelation med Lynx	-	0,84	-0,17	0,40

MÅNDAVAVKASTNING (SEDAN START EFTER FAST OCH PRESTATIONSBASERAT ARVODE), %

År	Helår	Jan	Feb	Mar	Apr	Maj	Jun	Jul	Aug	Sep	Okt	Nov	Dec
2000	12,77					3,35	-2,25	0,88	-4,29	-1,34	3,09	5,69	7,54
2001	15,77	2,06	2,69	7,09	-4,66	-0,49	-2,68	0,77	8,02	6,81	0,25	-6,35	2,36
2002	21,81	0,40	-7,30	2,70	1,60	5,65	10,75	5,27	1,48	3,35	-4,56	-2,85	4,73
2003	34,55	2,99	3,99	-4,52	4,18	10,51	3,25	-5,32	0,41	6,45	4,29	1,14	3,69
2004	13,98	1,19	4,69	-1,69	-2,05	0,83	-2,20	-3,35	2,12	-0,60	7,32	6,45	1,09
2005	6,59	-4,18	1,61	-2,10	-1,20	5,60	3,58	-1,35	-1,60	1,53	1,96	4,48	-1,44
2006	5,34	0,16	-0,13	3,44	3,24	1,92	-2,07	-4,60	3,97	-3,15	-1,04	2,71	1,19
2007	13,22	3,97	-4,69	-3,89	3,38	6,09	4,96	-1,97	-5,81	4,35	6,82	2,83	-2,43
2008	42,23	6,19	6,02	1,57	-3,83	3,45	5,16	-7,20	2,01	2,71	14,90	3,86	2,48
2009	-8,52	-1,90	0,23	-2,40	-2,36	1,82	-4,06	1,31	0,51	2,14	-3,72	7,71	-7,34
2010	18,54	-3,35	3,94	1,97	0,71	1,76	1,89	-3,04	10,38	-1,04	3,78	-4,39	5,45
2011	-0,89	-0,60	2,39	-5,76	6,56	-5,90	-4,10	6,83	0,95	5,41	-9,12	0,91	3,06
2012	-5,14	1,78	-0,57	-4,16	2,01	7,84	-6,05	6,97	-2,24	-3,36	-6,19	0,79	-0,97
2013	12,12	3,60	-0,19	0,73	3,30	-1,69	-5,39	0,56	-2,78	0,60	4,71	5,32	3,30
2014	27,58	-5,29	4,14	-3,00	0,80	3,09	0,88	0,15	9,17	2,93	1,55	9,89	1,29
2015	-7,98	6,11	0,32	3,53	-6,18	-1,64	-6,06	4,11	-7,00	2,20	-1,68	2,98	-3,85
2016	-4,16	2,16	3,49	-0,99	-0,08	-4,59	10,23	2,73	-5,21	-1,64	-6,29	-2,97	0,05
2017	-5,27	-1,96	4,61	-3,71	-3,32	-2,37	-6,94	2,37	5,07	-4,45	5,90	0,36	-0,02
2018	-7,46	8,61	-14,14	-0,77									

LYNX HISTORISKA KORRELATIONER⁵⁾



VIKTIG INFORMATION

Lynx är en specialfond enligt 1 kap 11 § p.23 lagen (2013:561) om förvaltare av alternativa investeringsfonder.

Detta material utgör inte investeringsrådgivning. En investerare som överväger att investera i fonden bör först noggrant läsa fondens faktablad, teckningsdokumentation och informationsbroschyr innehållande fondbestämmelserna. Dessa dokument finns tillgängliga på fondens hemsida www.lynxhedge.se.

Att placera i fonder innebär en risk. Historisk avkastning är ingen garanti för framtida avkastning. De pengar som placeras i fonden kan både öka och minska i värde och det är inte säkert att du får tillbaka hela det insatta kapitalet.

Avkastningen är inte justerad för inflation.

Fonden har inga investeringar i svårvärderade tillgångar för vilka det inte finns marknadsprisinformation tillgänglig, t.ex. vissa noterade aktier eller modellprissatta instrument för vilka inga branschstandardiserade mjukvarumodeller är tillgängliga, t.ex. komplexa, strukturerade, skräddarsydda kontrakt.

Lynx Asset Management AB är registrerad som commodity trading advisor hos amerikanska tillsynsmyndigheten Commodity Futures Trading Commission (CFTC). Bolaget är befriat från registreringsplikt hos CFTC som commodity pool operator för fonderna Lynx samt Lynx Dynamic i enlighet med U.S. Commodity Futures Trading Commission Reg. § 3.10(c)(3).

4) Sedan fondens start 1 maj 2000. 5) Rullande 6-månaders korrelation på dagligt avkastningsdata. Aktieindex representeras av MSCI World NDTR index, räntor av JPM Global Bond Index, råvaror av Bloomberg Commodity Index och USD av DXY USD dollarindex.

SAMMANFATTNING

Strategi Global derivatbaserad fond (CTA)
Metodik Systematisk, trendföljande
Tillgångsslag Räntor, valutor, aktieindex, råvaror
Avkastningsmål *Volatilitet:* 18% per år före avgifter
Avkastning: Hög riskjusterad avkastning
Korrelation: Låg eller negativ med aktie-
 marknaden
Förvaltningsorganisation Cirka 70 anställda, varav huvudelen inom
 research, systemutveckling och exekvering

PLACERINGSINRIKTNING

Lynx huvudinriktning är systematiskt trendföljande, tillämpad på ett flertal marknader. Ytterligare diversifiering uppnås genom att använda modeller som täcker flera tidshorisonter, med innehavstider som varierar från några dagar till ett år eller längre. I syfte att uppnå bättre riskjusterad avkastning och förbättra utfallet under perioder utan tydliga trender allokeras en viss del av risken även till modeller som exploaterar andra marknadsfenomen än prismomentum.

Modellernas uppgift är att kvantitativt analysera data och identifiera marknads lägen där det föreligger en förhöjd sannolikhet att den framtida prisrörelsen ska bli i en viss riktning. Genom att använda olika modeller i anslutning till varandra på varje marknad kan fonden generera en stabilare riskjusterad avkastning än en ren trendföljande strategi.

RISK

Riskhantering är en integrerad komponent i investeringsprocessen och Lynx fokuserar på diversifiering och portföljkonstruktion. Omkring 80 terminsmarknader handlas inom fyra olika sektorer: aktieindex, ränterelaterade instrument, valutor samt råvaror. Positionernas storlek över tid bestäms främst utifrån likviditet och korrelationer med andra marknader.

Modellerna är oberoende och portföljen byggs upp utifrån signaler från de enskilda modellerna. Minimering av förluster för varje investering är integrerad i modellernas design, t.ex. genom systematiska riskreducerande mekanismer. Detta resulterar i att riskutnyttjandet i fonden varierar över tiden med målsättningen att begränsa ackumulerade förluster.

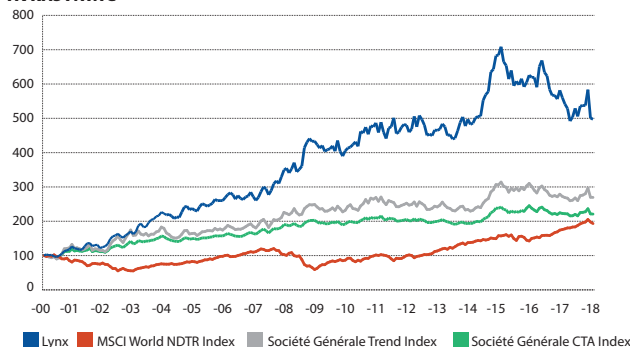
Value at Risk används för att förhindra att positionerna blir för koncentrerade samt för att begränsa den aggregerade risken. Tre olika VaR-modeller används parallellt och monitoreras i realtid av tradingdesken. Limiter finns på instrument-, sektor- och portföljnivå.

ETT SYSTEMATISKT ANGREPPSSÄTT

Implementeringen av programmets handel är helt systematisk. Modeller-
 na genererar köp- och säljsignaler som handlas direkt på de elektroniska
 marknaderna med hjälp av internt byggda algoritmer. Tradingdesken är
 bemannad dygnet runt och monitorerar risknivåer och exekveringspro-
 cessen.

Det kvantitativa och systematiska angreppssättet gör att Lynx kan ut-
 föra omfattande analyser av marknadsförhållanden och ha en uppfattning

AVKASTNING ⁶⁾



om riktningen på ett stort antal marknader. Det säkerställer också ett konsekvent angreppssätt utan preferens för att vara lång eller kort på marknaderna. Eftersom Lynx enbart handlar på likvida marknader kan fonden vara snabb att ändra exponeringen när modellernas marknadssyn förändras. CTA:er i allmänhet och Lynx i synnerhet har historiskt haft bra resultat i volatila marknader och under större kriser på aktiemarknaderna, vilket är perioder då risktillgångar och andra hedgefondstrategier har haft det svårt.

Lynx är av åsikten att marknadernas beteende kommer att förändras över tiden. Följaktligen är det viktigt att bedriva fortlöpande forskning för att förbättra de modeller som används i förvaltningen. Lynx har ett stort team av modellutvecklare vars uppgift det är att utveckla nya strategier och modeller till programmet.

VARFÖR INVESTERA I LYNX?

- Lynx skapar diversifiering i en traditionell investeringsportfölj
- God riskjusterad avkastning i jämförelse med konkurrenter
- Diversifierande modeller skapar mervärde
- Konkurrenskraftig avgiftsstruktur
- Hög transparens i portfölj och strategi
- Erfarna portföljförvaltare

PORTFÖLJFÖRVALTARE

Fonden förvaltas av Jonas Bengtsson, Svante Bergström, Daniel Chapuis, Anders Holst, Henrik Johansson och Jesper Sandin.

FONDSTRUKTUR

Fast arvode: 1% per år
Prestationsbaserat arvode: 20% över tröskelränta (high watermark)
Teckning/inlösen: Månadsvis (anmälan och betalning tillhanda senast 2 bankdagar före månadsskiftet)
Minimiinvestering: 500 000 kronor
Förvaringsinstitut: SEB
Revisor: KPMG AB
Startdag: 1 maj 2000

TYPISK PORTFÖLJSTRUKTUR

Genomsnittlig VaR (1 dag, 95% konfidensintervall)	1,9%
Genomsnittlig marginalsäkerhet	10–15%
Antal marknader	ca 80

LYNX ASSET MANAGEMENT AB

Adress Box 7060, SE-103 86 Stockholm
Besöksadress Regeringsgatan 30-32
Telefon +46 8 663 33 60
Fax +46 8 663 33 28
Webbplats www.lynxhedge.se
E-post info@lynxhedge.se

6) Sedan fondens start 1 maj 2000.