

**MÅNADSKOMMENTAR**

Fonden genererade ett negativt resultat i april. Förluster uppstod huvudsakligen inom valutor och råvaror. På valutamarknaden var fonden positionerad för en starkare amerikansk dollar genom korta positioner i euron och det brittiska pundet som båda bidrog negativt när dollarn försvagades. Även en position för en starkare australiensisk dollar orsakade förluster inom valutasektorn. På råvarumarknaden noterades en fortsatt slagig prisutveckling och fondens modeller hade bland annat problem med att navigera svängningarna i oljepriset. Långa positioner inom metaller gav ett negativt resultatbidrag men detta vägdes upp av vinster inom jordbruksprodukter. Aktiesektorn gav ett positivt resultatbidrag tack vare stigande börser i USA och Europa. Räntesektorn gav ett resultat nära noll. Som ett resultat av förlusterna sjönk risktagandet något under månaden och slutade på en nivå en bit under fondens långsiktiga genomsnitt.

**AVKASTNING, %**

	April	2017	Senaste 12 månaderna
Lynx	-3,32	-4,52	-12,51
Société Générale CTA Index <sup>1)</sup>	-0,15	-0,09	-4,61
MSCI World NDTR Index	1,15	6,65	17,56
JPM Global Gov't Bond Index	0,61	0,52	-0,07

**FONDFÖRMÖGENHET**

Totalt förvaltad kapital	50 665 mkr
Fondförmögenhet	3 687 mkr
Förändring i FFM sedan förra månaden	-5,52%

**MÅNADENS BÄSTA**

Live cattle
Nasdaq
S&P 500
CAD/USD
ESTOXX

**MÅNADENS SÄMSTA**

GBP/USD
AUD/USD
EUR/USD
Crude oil
Brent oil

**VALUE AT RISK, %<sup>2)</sup>**

Portfölj - april	
Högsta VaR	2,1
Lägst VaR	1,7
Genomsnittligt VaR	1,9
VaR 30 april	1,8

**MARGIN TO EQUITY, %**

MTE 30 april	18,2
Räntor	3,0
Valutor	3,7
Aktieindex	8,0
Råvaror	3,5

**VaR per tillgångsslag 30 april, %**

Räntor	0,7
Valutor	0,6
Aktieindex	1,9
Råvaror	0,7

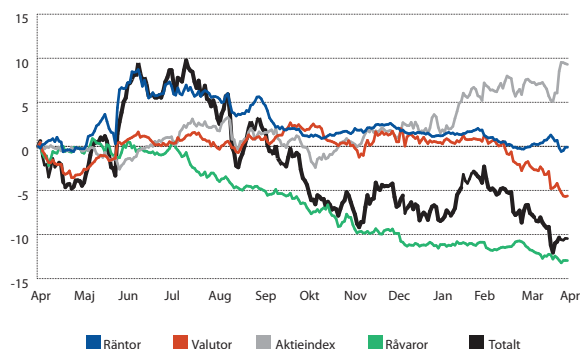
**BRUTTOAVKASTNING PER TILLGÅNGSSLAG, %**

	April	2017
<b>Räntor</b>	<b>0,0</b>	<b>-1,9</b>
Obligationer	0,0	-1,9
Korträntor	0,0	0,0
<b>Valutor</b>	<b>-3,5</b>	<b>-6,3</b>
<b>Aktieindex</b>	<b>1,7</b>	<b>7,8</b>
<b>Råvaror</b>	<b>-1,3</b>	<b>-3,4</b>
Energier	-1,4	-3,6
Metaller	-0,6	-0,6
Jordbruksprodukter	0,7	0,8
<b>Totalt</b>	<b>-3,1</b>	<b>-3,8</b>

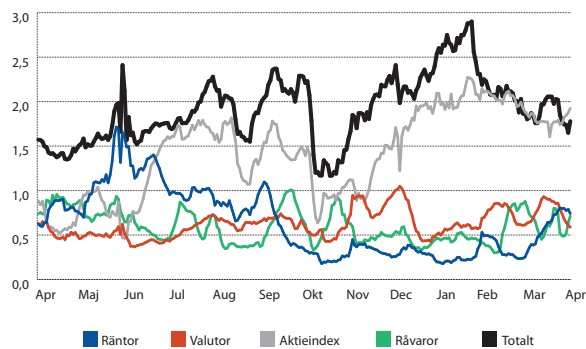
**BRUTTOAVKASTNING PER MODELLTYP, %**

	April	2017
<b>Trendmodeller</b>	<b>-0,8</b>	<b>-2,9</b>
Långsiktiga	0,3	0,9
Medellångsiktiga	-0,3	-1,4
Kortsiktiga	-0,8	-2,4
<b>Diversifierande modeller</b>	<b>-2,3</b>	<b>-0,9</b>
Långsiktiga	-0,6	0,2
Medellångsiktiga	-1,6	-0,3
Kortsiktiga	-0,1	-0,8
<b>Totalt</b>	<b>-3,1</b>	<b>-3,8</b>

**BRUTTOAVKASTNING PER TILLGÅNGSSLAG, %<sup>3)</sup>**



**VALUE AT RISK PER TILLGÅNGSSLAG OCH TOTALPORTFÖLJ, %<sup>3)</sup>**



1) Tidigare Newedge CTA Index. Siffrorna baseras på tillgänglig marknadsdata vid publicering och är föremål för revidering av Société Générale. 2) Value at Risk mäts med hjälp av tre modeller med olika tidshorisonter. Modellen med det högsta värdet under månaden presenteras i denna rapport. 3) Avser Lynx standardprogram, baserad på dagligt data för den senaste 12-månadersperioden.

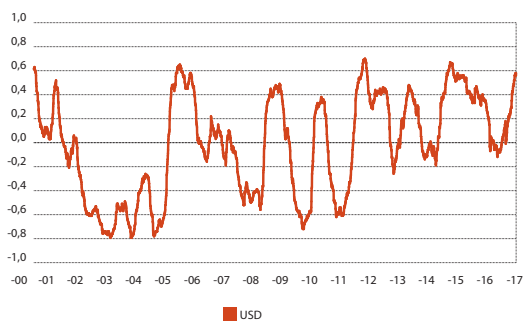
## AVKASTNING OCH NYCKELTAL (APRIL)<sup>4)</sup>

	Lynx (SEK)	Société Générale CTA index	MSCI World NDTR Index (lokal valuta)	JP Morgan Global Gov't Bond Index (lokal valuta)
<b>Avkastning (efter fast och prestationsbaserat arvode)</b>				
Total avkastning sedan fondens start, %	441,57	121,90	77,94	102,42
Genomsnittlig månadsavkastning sedan fondens start, %	0,83	0,39	0,28	0,35
Genomsnittlig årsavkastning sedan fondens start, %	10,45	4,80	3,45	4,24
<b>Riskmått och övriga nyckeltal</b>				
Standardavvikelse, %	14,65	8,68	14,00	3,11
Downside risk, %	8,82	5,44	10,50	1,88
Största ackumulerade värdefall, %	23,58	11,63	50,77	4,51
Sharpe-kvot	0,59	0,34	0,11	0,76
Korrelation med Lynx	-	0,83	-0,21	0,42

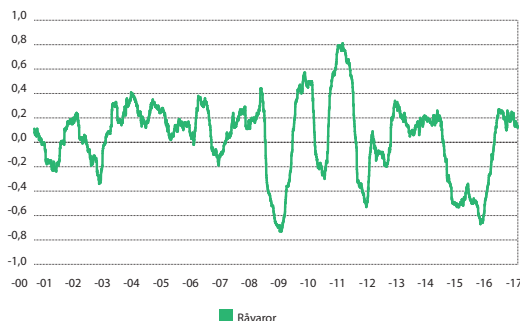
## MÅNDSAVKASTNING (SEDAN START EFTER FAST OCH PRESTATIONSBASERAT ARVODE), %

År	Helår	Jan	Feb	Mar	Apr	Maj	Jun	Jul	Aug	Sep	Okt	Nov	Dec
2000	<b>12,77</b>					3,35	-2,25	0,88	-4,29	-1,34	3,09	5,69	7,54
2001	<b>15,77</b>	2,06	2,69	7,09	-4,66	-0,49	-2,68	0,77	8,02	6,81	0,25	-6,35	2,36
2002	<b>21,81</b>	0,40	-7,30	2,70	1,60	5,65	10,75	5,27	1,48	3,35	-4,56	-2,85	4,73
2003	<b>34,55</b>	2,99	3,99	-4,52	4,18	10,51	3,25	-5,32	0,41	6,45	4,29	1,14	3,69
2004	<b>13,98</b>	1,19	4,69	-1,69	-2,05	0,83	-2,20	-3,35	2,12	-0,60	7,32	6,45	1,09
2005	<b>6,59</b>	-4,18	1,61	-2,10	-1,20	5,60	3,58	-1,35	-1,60	1,53	1,96	4,48	-1,44
2006	<b>5,34</b>	0,16	-0,13	3,44	3,24	1,92	-2,07	-4,60	3,97	-3,15	-1,04	2,71	1,19
2007	<b>13,22</b>	3,97	-4,69	-3,89	3,38	6,09	4,96	-1,97	-5,81	4,35	6,82	2,83	-2,43
2008	<b>42,23</b>	6,19	6,02	1,57	-3,83	3,45	5,16	-7,20	2,01	2,71	14,90	3,86	2,48
2009	<b>-8,52</b>	-1,90	0,23	-2,40	-2,36	1,82	-4,06	1,31	0,51	2,14	-3,72	7,71	-7,34
2010	<b>18,54</b>	-3,35	3,94	1,97	0,71	1,76	1,89	-3,04	10,38	-1,04	3,78	-4,39	5,45
2011	<b>-0,89</b>	-0,60	2,39	-5,76	6,56	-5,90	-4,10	6,83	0,95	5,41	-9,12	0,91	3,06
2012	<b>-5,14</b>	1,78	-0,57	-4,16	2,01	7,84	-6,05	6,97	-2,24	-3,36	-6,19	0,79	-0,97
2013	<b>12,12</b>	3,60	-0,19	0,73	3,30	-1,69	-5,39	0,56	-2,78	0,60	4,71	5,32	3,30
2014	<b>27,58</b>	-5,29	4,14	-3,00	0,80	3,09	0,88	0,15	9,17	2,93	1,55	9,89	1,29
2015	<b>-7,98</b>	6,11	0,32	3,53	-6,18	-1,64	-6,06	4,11	-7,00	2,20	-1,68	2,98	-3,85
2016	<b>-4,16</b>	2,16	3,49	-0,99	-0,08	-4,59	10,23	2,73	-5,21	-1,64	-6,29	-2,97	0,05
2017	<b>-4,52</b>	-1,96	4,61	-3,71	-3,32								

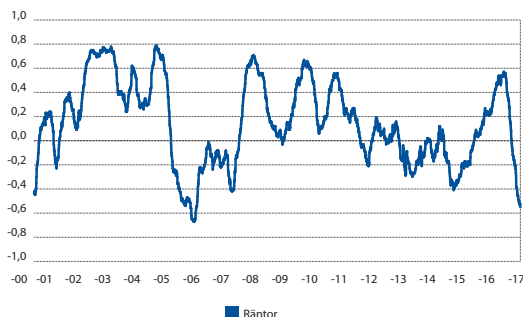
## LYNX HISTORISKA KORRELATIONER <sup>5)</sup>



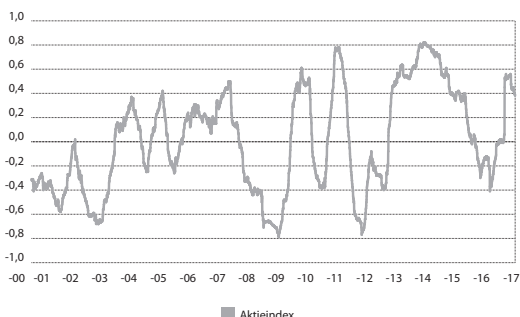
■ USD



■ Råvaror



■ Räntor



■ Aktieindex

## VIKTIG INFORMATION

Lynx är en specialfond enligt 1 kap 11 § p.23 lagen (2013:561) om förvaltare av alternativa investeringsfonder.

Detta material utgör inte investeringsrådgivning. En investerare som överväger att investera i fonden bör först noggrant läsa fondens faktablad, teckningsdokumentation och informationsbroschyr innehållande fondbestämmelserna. Dessa dokument finns tillgängliga på fondens hemsida [www.lynxhedge.se](http://www.lynxhedge.se).

Att placera i fonder innebär en risk. Historisk avkastning är ingen garanti för framtida avkastning. De pengar som placeras i fonden kan både öka och minska i värde och det är inte säkert att du får tillbaka hela det insatta kapitalet.

Avkastningen är inte justerad för inflation.

Fonden har inga investeringar i svårvärderade tillgångar för vilka det inte finns marknadsprisinformation tillgänglig, t.ex. vissa onoterade aktier eller modellprissatta instrument för vilka inga branschstandardiserade mjukvarumodeller är tillgängliga, t.ex. komplexa, strukturerade, skräddarsydda kontrakt.

Lynx Asset Management AB är registrerad som commodity trading advisor hos amerikanska tillsynsmyndigheten Commodity Futures Trading Commission (CFTC). Bolaget är befriat från registreringsplikt hos CFTC som commodity pool operator för fonderna Lynx samt Lynx Dynamic i enlighet med U.S. Commodity Futures Trading Commission Reg. § 3.10(c)(3).

4) Sedan fondens start 1 maj 2000. 5) Rullande 6-månaders korrelation på dagligt avkastningsdata. Aktieindex representeras av MSCI World NDTR index, räntor av JPM Global Bond Index, råvaror av Bloomberg Commodity Index och USD av DXY USD dollarindex.

**SAMMANFATTNING**

**Strategi** Global derivatbaserad fond (CTA)  
**Metodik** Systematisk, trendföljande  
**Tillgångsslag** Räntor, valutor, aktieindex, råvaror  
**Avkastningsmål** *Volatilitet:* 18% per år före avgifter  
*Avkastning:* Hög riskjusterad avkastning  
*Korrelation:* Låg eller negativ med aktie-  
 marknaden  
**Förvaltningsorganisation** Cirka 70 anställda, varav huvudelen inom  
 research, systemutveckling och exekvering

**PLACERINGSINRIKTNING**

Lynx huvudinriktning är systematiskt trendföljande, tillämpad på ett flertal marknader. Ytterligare diversifiering uppnås genom att använda modeller som täcker flera tidshorisoner, med innehavstider som varierar från några dagar till ett år eller längre. I syfte att uppnå bättre riskjusterad avkastning och förbättra utfallet under perioder utan tydliga trender allokeras en viss del av risken även till modeller som exploaterar andra marknadsfenomen än prismomentum.

Modellernas uppgift är att kvantitativt analysera data och identifiera marknadslägen där det föreligger en förhöjd sannolikhet att den framtida prisrörelsen ska bli i en viss riktning. Genom att använda olika modeller i anslutning till varandra på varje marknad kan fonden generera en stabilare riskjusterad avkastning än en ren trendföljande strategi.

**RISK**

Riskhantering är en integrerad komponent i investeringsprocessen och Lynx fokuserar på diversifiering och portföljkonstruktion. Omkring 80 terminsmarknader handlas inom fyra olika sektorer: aktieindex, ränterelaterade instrument, valutor samt råvaror. Positionernas storlek över tid bestäms främst utifrån likviditet och korrelationer med andra marknader.

Modellerna är oberoende och portföljen byggs upp utifrån signaler från de enskilda modellerna. Minimering av förluster för varje investering är integrerad i modellernas design, t.ex. genom systematiska riskreducerande mekanismer. Detta resulterar i att riskutnyttjandet i fonden varierar över tiden med målsättningen att begränsa ackumulerade förluster.

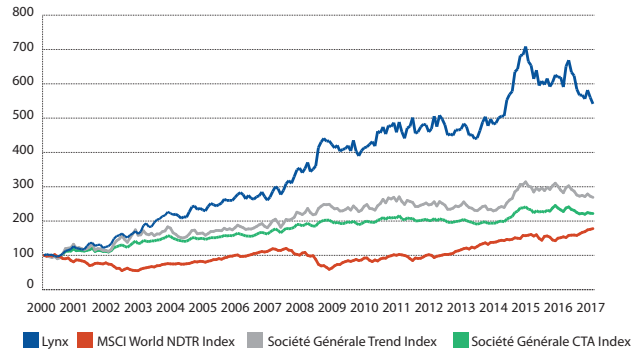
Value at Risk används för att förhindra att positionerna blir för koncentrerade samt för att begränsa den aggregerade risken. Tre olika VaR-modeller används parallellt och monitoreras i realtid av tradingdesken. Limiter finns på instrument-, sektor- och portföljnivå.

**ETT SYSTEMATISKT ANGREPPSSÄTT**

Implementeringen av programmets handel är helt systematisk. Modeller-  
 na genererar köp- och säljsignaler som handlas direkt på de elektroniska  
 marknaderna med hjälp av internt byggda algoritmer. Tradingdesken är  
 bemannad dygnet runt och monitorerar risknivåer och exekveringspro-  
 cessen.

Det kvantitativa och systematiska angreppssättet gör att Lynx kan ut-  
 föra omfattande analyser av marknadsförhållanden och ha en uppfattning

**AVKASTNING <sup>6)</sup>**



om riktningen på ett stort antal marknader. Det säkerställer också ett konsekvent angreppssätt utan preferens för att vara lång eller kort på marknaderna. Eftersom Lynx enbart handlar på likvida marknader kan fonden vara snabb att ändra exponeringen när modellernas marknadssyn förändras. CTA:er i allmänhet och Lynx i synnerhet har historiskt haft bra resultat i volatila marknader och under större kriser på aktiemarknaderna, vilket är perioder då risktillgångar och andra hedgefondstrategier har haft det svårt.

Lynx är av åsikten att marknadernas beteende kommer att förändras över tiden. Följaktligen är det viktigt att bedriva fortlöpande forskning för att förbättra de modeller som används i förvaltningen. Lynx har ett stort team av modellutvecklare vars uppgift det är att utveckla nya strategier och modeller till programmet.

**VARFÖR INVESTERA I LYNX?**

- Lynx skapar diversifiering i en traditionell investeringsportfölj
- God riskjusterad avkastning i jämförelse med konkurrenter
- Diversifierande modeller skapar mervärde
- Konkurrenskraftig avgiftsstruktur
- Hög transparens i portfölj och strategi
- Erfarna portföljförvaltare

**PORTFÖLJFÖRVALTARE**

Fonden förvaltas av Jonas Bengtsson, Svante Bergström, Daniel Chapuis, Anders Holst, Henrik Johansson och Jesper Sandin.

**FONDSTRUKTUR**

**Fast arvode:** 1% per år  
**Prestationsbaserat arvode:** 20% över tröskelränta (high watermark)  
**Teckning/inlösen:** Månadsvis (anmälan och betalning tillhanda senast 2 bankdagar före månadsskiftet)  
**Minimiinvestering:** 500 000 kronor  
**Förvaringsinstitut:** SEB  
**Revisor:** KPMG AB  
**Startdag:** 1 maj 2000

**TYPISK PORTFÖLJSTRUKTUR**

Genomsnittlig VaR (1 dag, 95% konfidensintervall)	1,9%
Genomsnittlig marginalsäkerhet	10–15%
Antal marknader	ca 80

**LYNX ASSET MANAGEMENT AB**

**Adress** Box 7060, SE-103 86 Stockholm  
**Besöksadress** Norrmalmstorg 12  
**Telefon** +46 8 663 33 60  
**Fax** +46 8 663 33 28  
**Webbplats** www.lynxhedge.se  
**E-post** info@lynxhedge.se

6) Sedan fondens start 1 maj 2000.