

MÅNADSKOMMENTAR

Lynx Dynamic genererade en negativ avkastning i februari då förluster i aktier uppvägde de vinster som uppstod i de övriga sektorerna. I slutet av månaden bidrog den eskalerande oron för coronaviruset och dess potentiella inverkan på den globala tillväxten till den sämsta borsveckan sedan finanskrisen 2008. Vid ingången av månaden hade Lynx Dynamic betydande långa aktiepositioner, en exponering som föll snabbt till följd av fondens riskhanteringsprocesser och modellernas signaler om reducering av positioner allteftersom förluster uppstod i sektorn. USA var särskilt utmanande, även om lång exponering i Europa, Australien och Japan också bidrog till nedgången. Långa räntepositioner mildrade en del av denna förlust då investerare flydde mot säkrare tillgångar. Den amerikanska räntekurvan var särskilt lönsam eftersom räntorna hade mer utrymme att röra sig där än i Europa. Inom valutor föll en stark initial avkastning tillbaka när reviderade amerikanska tillväxtprognoser kom in senare under månaden. Sektorn slutade på plus även om fondens korta exponering i japanska yenen och långa position i mexikanska peson bidrog negativt. Inom råvaror genererade fonden solida vinster inom metaller såsom guld och palladium medan handeln i jordbruksprodukter var aningen olönsam.

AVKASTNING, %

	Februari	2020	Senaste 12 månaderna
Lynx Dynamic	-3,65	-1,61	11,24
Société Générale CTA Index ¹⁾	0,22	0,93	8,98
MSCI World NDTR Index	-8,10	-8,24	5,33
JPM Global Gov't Bond Index	1,65	3,90	9,67

FONDFÖRMÖGENHET

Totalt förvaltad kapital	43 910 Mkr
Fondförmögenhet	1 380 Mkr
Förändring i FFM sedan förra månaden	-4,63%

MÅNADENS BÄSTA

Eurodollar
US 10y note
US Tbond
Guld
AUD/USD

MÅNADENS SÄMSTA

S&P 500
Dow Jones
ESTOXX
DAX
Nasdaq

VALUE AT RISK, %²⁾

Portfölj - februari	
Högsta VaR	2,2
Lägsta VaR	1,6
Genomsnittligt VaR	1,8
VaR 28 februari	2,2

VaR per tillgångsslag 28 feb, %

Räntor	1,4
Valutor	1,1
Aktieindex	2,0
Råvaror	0,8

MARGIN TO EQUITY, %

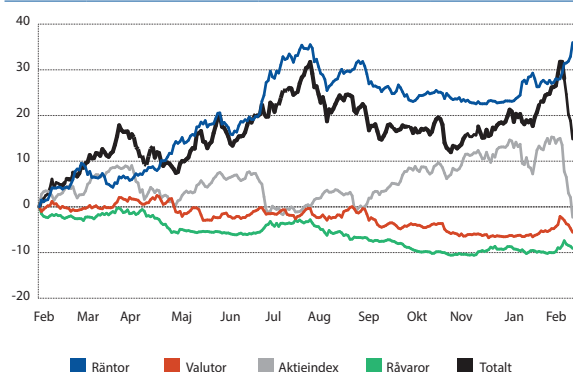
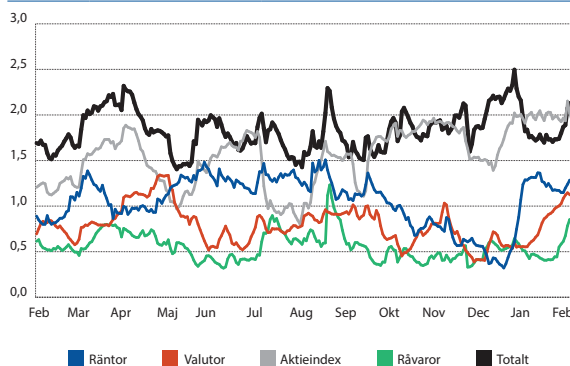
MTE 28 februari	17,0
Räntor	4,3
Valutor	6,4
Aktieindex	3,2
Råvaror	3,1

BRUTTOAVKASTNING PER TILLGÅNGSSLAG, %²⁾

	Februari	2020
Räntor	6,3	11,4
Obligationer	4,6	8,8
Korrräntor	1,7	2,6
Valutor	0,5	0,2
Aktieindex	-11,1	-13,6
Råvaror	0,8	0,7
Energier	0,0	0,0
Metaller	1,1	1,0
Jordbruksprodukter	-0,3	-0,3
Totalt	-3,5	-1,3

BRUTTOAVKASTNING PER MODELLTYP, %

	Februari	2020
Trendmodeller	-0,6	0,7
Långsiktiga	-1,5	-0,8
Medellångsiktiga	-0,3	-0,6
Kortsiktiga	1,2	2,1
Diversifierande modeller	-2,9	-2,0
Långsiktiga	0,4	1,0
Medellångsiktiga	-3,0	-2,8
Kortsiktiga	-0,3	-0,2
Totalt	-3,5	-1,3

BRUTTOAVKASTNING PER TILLGÅNGSSLAG, %³⁾

VALUE AT RISK PER TILLGÅNGSSLAG OCH TOTALPORTFÖLJ, %³⁾


1) Index-siffrorna baseras på tillgänglig marknadsdata vid publicering och är föremål för revidering. 2) Value at Risk mäts med hjälp av tre modeller med olika tidshorisonter. Modellen med det högsta värdet under månaden presenteras i denna rapport. 3) Grafen är baserad på daglig data för den senaste 12-månaders-perioden. Fram till 30 December 2019 avsågs Lynx standardprogrammet. P.g.a. olika värderingstidpunkter för Lynx Dynamic och Lynx standardprogram kan ytterligare avvikelser ha förekommit.

AVKASTNING OCH NYCKELTAL (FEBRUARI)⁴⁾

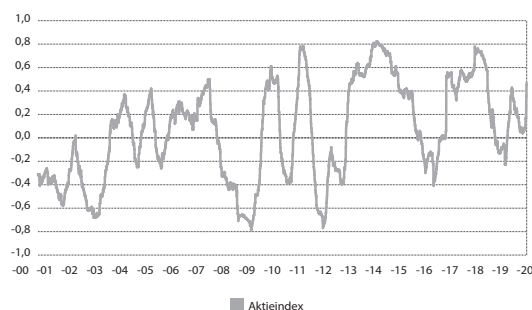
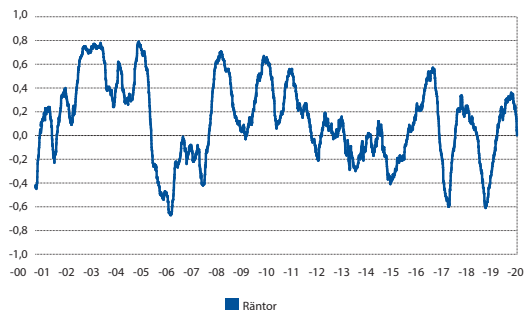
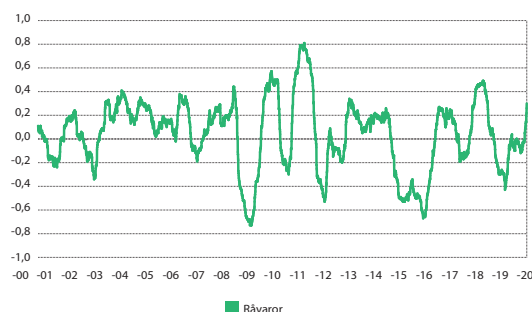
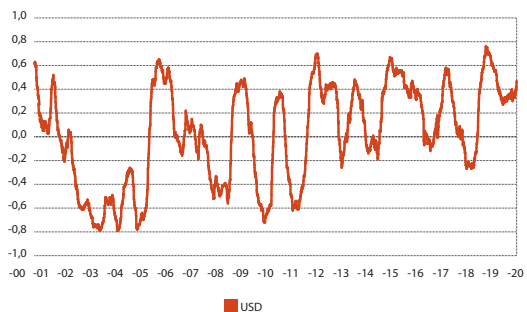
	Lynx Dynamic (SEK)	Société Générale CTA index	MSCI World NDTR Index (lokal valuta)	JP Morgan Global Gov't Bond Index (lokal valuta)
Avkastning (efter fast och prestationsbaserat arvode)				
Total avkastning sedan fondens start, %	419,38	130,14	113,75	127,12
Genomsnittlig månadsavkastning sedan fondens start, %	0,69	0,35	0,32	0,35
Genomsnittlig årsavkastning sedan fondens start, %	8,66	4,29	3,90	4,22

Riskmått och övriga nyckeltal

Standardavvikelse, %	14,67	8,64	13,78	3,14
Downside risk, %	9,12	5,49	10,30	1,79
Största ackumulerade värdefall, %	31,78	14,26	50,77	4,51
Sharpe-kvot	0,49	0,32	0,17	0,86
Korrelation med Lynx	-	0,84	-0,13	0,38

MÅNDAVAVKASTNING (SEDAN START EFTER FAST OCH PRESTATIONSBASERAT ARVODE), %

År	Helår	Jan	Feb	Mar	Apr	Maj	Jun	Jul	Aug	Sep	Okt	Nov	Dec
2000	11,66					2,13	-2,30	0,85	-4,33	-1,38	3,05	5,64	8,02
2001	14,74	1,30	3,24	6,57	-4,70	-0,53	-2,72	0,73	7,98	6,94	0,20	-6,39	2,32
2002	21,51	0,35	-7,34	2,67	1,56	5,60	11,03	4,50	1,72	3,80	-4,72	-2,89	4,69
2003	34,18	2,95	4,21	-5,50	4,13	11,07	2,75	-5,36	0,36	6,54	4,80	1,26	3,69
2004	12,89	0,08	5,72	-2,39	-2,09	0,78	-2,27	-3,45	2,10	-0,65	7,41	6,70	0,96
2005	5,76	-4,14	1,58	-2,16	-1,23	5,54	4,00	-1,65	-1,72	1,48	1,91	4,58	-2,05
2006	4,01	0,13	-0,17	4,13	3,18	0,94	-2,64	-4,64	3,93	-3,19	-1,09	2,66	1,15
2007	12,50	4,23	-4,72	-3,93	3,33	6,21	5,99	-2,65	-5,85	4,31	7,23	2,05	-3,12
2008	43,93	7,54	6,63	0,36	-3,87	3,41	6,01	-7,44	1,96	2,67	14,62	3,99	2,76
2009	-9,55	-2,01	0,20	-2,51	-2,40	1,46	-3,79	0,31	0,78	1,97	-2,54	5,17	-6,13
2010	16,65	-4,20	3,65	2,29	0,64	1,75	1,82	-3,77	10,15	0,42	0,83	-4,17	7,09
2011	-1,83	-2,93	3,39	-6,10	6,31	-5,81	-2,70	3,80	4,09	2,90	-7,70	3,68	0,51
2012	-5,19	0,82	2,37	-6,08	1,89	5,98	-4,35	6,14	-3,28	-1,15	-7,48	1,35	-0,48
2013	10,78	2,19	-0,57	2,11	2,76	-2,46	-5,08	0,34	-2,04	-0,45	5,32	5,16	3,57
2014	28,23	-5,99	3,64	-2,71	0,22	3,53	1,03	2,17	7,73	2,68	2,38	8,90	2,41
2015	-9,63	5,98	-0,58	3,63	-5,90	-2,14	-6,53	3,31	-3,91	-0,45	-0,95	2,78	-4,43
2016	-3,84	2,56	3,32	-1,48	0,66	-5,30	9,07	2,48	-2,87	-2,30	-6,19	-3,16	0,28
2017	-6,23	-2,40	4,51	-3,52	-3,90	-2,71	-5,02	0,30	3,99	-3,28	5,32	1,11	-0,10
2018	-3,82	7,81	-12,30	-3,32	0,89	0,30	3,24	-1,08	5,04	-0,49	-4,06	-0,23	1,75
2019	14,97	-1,15	2,88	6,69	6,41	-6,22	4,51	5,13	8,17	-4,04	-6,69	1,80	-1,99
2020	-1,61	1,80	-3,65										

LYNX HISTORISKA KORRELATIONER⁵⁾

VIKTIG INFORMATION

Lynx Dynamic är en specialfond enligt 1 kap 11 § p.23 lagen (2013:561) om förvaltare av alternativa investeringsfonder.

Detta material utgör inte investeringsråd. En investerare som överväger att investera i fonden bör först noggrant läsa fondens faktablad, teckningsdokumentation och informationsbroschyr innehållande fondbestämmelserna. Dessa dokument finns tillgängliga på fondens hemsida www.lynxdynamic.se.

Att placera i fonder innebär en risk. Historisk avkastning är ingen garanti för framtida avkastning. De pengar som placeras i fonden kan både öka och minska i värde och det är inte säkert att du får tillbaka hela det insatta kapitalet.

Avkastningen är inte justerad för inflation. Fonden har inga investeringar i svårvär-

derade tillgångar för vilka det inte finns marknadsprisinformation tillgänglig, t.ex. vissa onoterade aktier eller modellprissatta instrument för vilka inga branschstandardiserade mjukvarumodeller är tillgängliga, t.ex. komplexa, strukturerade, skräddarsydda kontrakt.

Lynx Asset Management AB agerar commodity pool operator för fonderna Lynx samt Lynx Dynamic och är registrerad hos amerikanska tillsynsmyndigheten Commodity Futures Trading Commission (CFTC). Eftersom fonderna Lynx samt Lynx Dynamic inte accepterar amerikanska investerare har Lynx Asset Management AB sökt ett undantag i enlighet med CFTC Advisory 18-96 och enligt U.S. Commodity Exchange Act.

4) Lynx Dynamic startade 11 maj 2009 och för perioden 1 maj 2000 fram till och med 30 april 2009 har proforma-siffror härletts från fonden Lynx.

5) Rullande 6-månaders korrelation på dagligt avkastningsdata. Aktieindex representeras av MSCI World index, räntor av JPM Global Bond Index, råvaror av Bloomberg Commodity Index och USD av DXY USD dollarindex. Fram till 30 December 2019 avsågs Lynx standardprogrammet. P.g.a. olika värderingstidpunkter för Lynx Dynamic och Lynx standardprogram kan ytterligare avvikelser ha förekommit.



SAMMANFATTNING

Strategi	Global derivatbaserad fond (CTA)
Metodik	Systematisk, trendföljande
Tillgångsslag	Räntor, valutor, aktieindex, råvaror
Avkastningsmål	Volatilitet: 18% per år före avgifter Avkastning: Hög riskjusterad avkastning Korrelation: Låg eller negativ med aktie-marknaden
Förvaltningsorganisation	Cirka 80 anställda, varav huvuddelen inom research, systemutveckling och exekvering

PLACERINGSINRIKTNING

Lynx huvudinriktning är systematiskt trendföljande, tillämpad på ett flertal marknader. Ytterligare diversifiering uppnås genom att använda modeller som täcker flera tidshorisonter, med innehavstider som varierar från några dagar till ett år eller längre. I syfte att uppnå bättre riskjusterad avkastning och förbättra utfallet under perioder utan tydliga trender allokeras en viss del av risken även till modeller som exploaterar andra marknadsfenomen än prismomentum.

Modellernas uppgift är att kvantitativt analysera data och identifiera marknadslägen där det föreligger en förhöjd sannolikhet att den framtida prisrörelsen ska bli i en viss riktning.

Genom att använda olika modeller i anslutning till varandra på varje marknad kan fonden generera en stabilare riskjusterad avkastning än en ren trendföljande strategi.

RISK

Riskhantering är en integrerad komponent i investeringsprocessen och Lynx fokuserar på diversifiering och portföljkonstruktion. Omkring 100 terminsmarknader handlas inom fyra olika sektorer: aktieindex, ränterelaterade instrument, valutor samt råvaror. Positionernas storlek över tid bestäms främst utifrån likviditet och korrelationer med andra marknader.

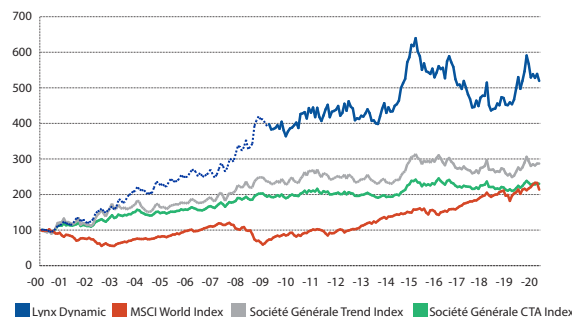
Modellerna är oberoende och portföljen byggs upp utifrån signaler från de enskilda modellerna. Minimering av förluster för varje investering är integrerad i modellernas design, t.ex. genom systematiska riskreducerande mekanismer. Detta resulterar i att riskutnyttjandet i fonden varierar över tiden med målsättningen att begränsa ackumulerade förluster.

Value at Risk används för att förhindra att positionerna blir för koncentrerade samt för att begränsa den aggregerade risken. Tre olika VaR-modeller används parallellt och monitoreras i realtid av tradingdesken. Limiter finns på instrument-, sektor- och portföljnivå.

ETT SYSTEMATISKT ANGREPPSSÄTT

Implementeringen av programmets handel är helt systematisk. Modellerna genererar köp- och säljsignaler som handlas direkt på de elektroniska marknaderna med hjälp av internt byggda algoritmer. Tradingdesken är bemannad dygnet runt och monitorerar risknivåer och exekveringsprocessen.

AVKASTNING ^{1,4)}



Det kvantitativa och systematiska angreppssättet gör att Lynx kan utföra omfattande analyser av marknadsförhållanden och ha en uppfattning om riktningen på ett stort antal marknader. Det säkerställer också ett konsekvent angreppssätt utan preferens för att vara lång eller kort på marknaderna. Eftersom Lynx enbart handlar på likvida marknader kan fonden vara snabb att ändra exponeringen när modellernas marknadssyn förändras. CTA:er i allmänhet och Lynx i synnerhet har historiskt haft bra resultat i volatila marknader och under större kriser på aktiemarknaderna, vilket är perioder då risktillgångar och andra hedgefondstrategier har haft det svårt.

Lynx är av åsikten att marknadernas beteende kommer att förändras över tiden. Följaktligen är det viktigt att bedriva fortlöpande forskning för att förbättra de modeller som används i förvaltningen. Lynx har ett stort team av modellutvecklare vars uppgift det är att utveckla nya strategier och modeller till programmet.

VARFÖR INVESTERA I LYNX DYNAMIC?

- Lynx Dynamic ger möjlighet till positiv avkastning oberoende av hur aktiemarknaden utvecklas
- Med Lynx Dynamic kan du höja avkastningen och sprida risken
- Lynx Dynamic har en flexibel förvaltning inom flera olika tillgångar som råvaror, aktieindex, obligationer och valutor
- Lynx Dynamic har mycket erfarna förvaltare och Nordens största förvaltningsorganisation i sitt slag
- Hög transparens i portfölj och strategi

PORTFÖLJFÖRVALTARE

Fonden förvaltas av Jonas Bengtsson, Svante Bergström, Daniel Chapuis, David Jansson, Henrik Johansson och Jesper Sandin.

FONDSTRUKTUR

Fast arvode:	1,5% per år
Prestationsbaserat arvode:	20% över tröskelränta (high watermark)
Teckning/inlösen:	Daglig (bryttid kl. 11.00)
Förvaringsinstitut:	SEB
Revisor:	KPMG AB
Startdag:	11 maj 2009

TYPISK PORTFÖLJSTRUKTUR

Genomsnittlig VaR (1 dag, 95% konfidensintervall)	1,9%
Genomsnittlig marginalsäkerhet	ca 15%
Antal marknader	ca 100

LYNX ASSET MANAGEMENT AB

Address	Box 7060, SE-103 86 Stockholm
Besöksadress	Regeringsgatan 30-32
Telefon	+46 8 663 33 60
Fax	+46 8 663 33 28
Webbplats	www.lynxdynamic.se
E-post	info@lynxhedge.se