

**MÅNADSKOMMENTAR**

Lynx avslutade året med ett starkt resultat i december tack vare vinster i valutor, råvaror och aktier. På valutamarknaden försvagades den amerikanska dollarn i spåren av en alltmer expansiv amerikansk finanspolitik och ett ökande underskott i bytesbalansen. Handeln i euro var särskilt lönsam för Lynx då valutan stärktes i och med att handelsavtalet mellan Storbritannien och EU till slut slöts efter år av förhandlingar. Råvaror genererade vinster inom samtliga delsektorer. Långa positioner i spannmål bidrog positivt när priserna steg då ovanligt torrt väder i Sydamerika minskat utbudet av bland annat sojabönor och majs. Sjunkande lagernivåer och förbättrade utsikter för den globala tillväxten bidrog till högre priser på olja där fonden var lång. För att avrunda vinsterna inom råvarusektorn bidrog även långa positioner i ädel- och basmetaller positivt till resultatet då priserna steg som en följd av dollarns försvagning samt förväntningar om en ökad efterfrågan på metaller. Kombinationen av stimulansåtgärder, Storbritanniens EU-utträde och starten av vaccinationskampanjen mot Covid-19 bidrog till att höja riskapiten på börserna runtom i världen. Bäst gick det för Lynx långa positioner i Asien och i USA där flera marknader slutade året på rekordnivåer. Slutligen gjordes en smärre förlust i räntesektorn då vinster från korträntor inte kunde kompensera för förluster inom obligationer.

**AVKASTNING, %<sup>1)</sup>**

	December	2020	Senaste 12 månaderna
Lynx	8,16	5,94	5,94
Société Générale CTA Index	5,32	2,78	2,78
MSCI World NDTR Index	3,32	13,37	13,37
JPM Global Gov't Bond Index	-0,03	5,46	5,46

**FONDFÖRMÖGENHET**

Totalt förvaltad kapital	42 605 Mkr
Fondförmögenhet	1 581 Mkr
Förändring i FFM sedan förra månaden	7,59%

**MÅNADENS BÄSTA**

Kospi 200
Soybeans
Silver
EUR/USD
AUD/USD

**MÅNADENS SÄMSTA**

FTSE
Gilt
Bund
RUB/USD
ESTOXX

**VALUE AT RISK, %<sup>2)</sup>**

Portfölj - december	
Högsta VaR	2,3
Lägsta VaR	2,1
Genomsnittligt VaR	2,2
VaR 30 december	2,3

**VaR per tillgångsslag 30 dec, %**

Räntor	0,9
Valutor	0,9
Aktieindex	0,9
Råvaror	1,0

**MARGIN TO EQUITY, %**

MTE 30 december	18,1
Räntor	2,5
Valutor	7,2
Aktieindex	4,0
Råvaror	4,3

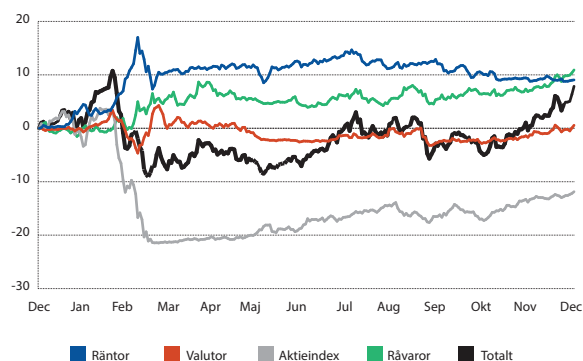
**BRUTTOAVKASTNING PER TILLGÅNGSSLAG, %**

	December	2020
<b>Räntor</b>	<b>-0,2</b>	<b>9,6</b>
Obligationer	-0,4	5,5
Korträntor	0,2	4,1
<b>Valutor</b>	<b>2,4</b>	<b>0,0</b>
<b>Aktieindex</b>	<b>2,4</b>	<b>-12,7</b>
<b>Råvaror</b>	<b>3,9</b>	<b>11,3</b>
Energier	1,0	6,9
Metaller	1,3	1,9
Jordbruksprodukter	1,6	2,5
<b>Totalt</b>	<b>8,5</b>	<b>8,2</b>

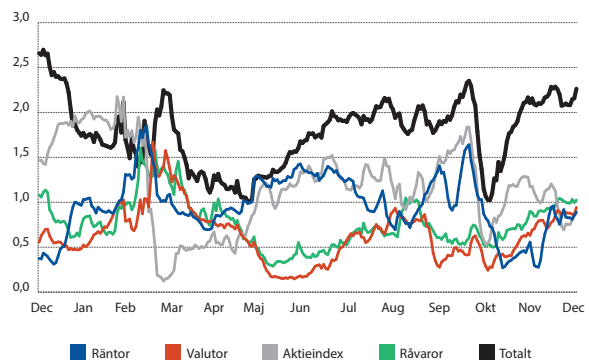
**BRUTTOAVKASTNING PER MODELLTYP, %**

	December	2020
<b>Trendmodeller</b>	<b>6,8</b>	<b>9,6</b>
Långsiktiga	1,2	0,0
Medellångsiktiga	5,1	7,8
Kortsiktiga	0,5	1,8
<b>Diversifierande modeller</b>	<b>1,7</b>	<b>-1,4</b>
Långsiktiga	-0,1	-0,1
Medellångsiktiga	1,8	-0,7
Kortsiktiga	0,0	-0,6
<b>Totalt</b>	<b>8,5</b>	<b>8,2</b>

**BRUTTOAVKASTNING PER TILLGÅNGSSLAG, %<sup>3)</sup>**



**VALUE AT RISK PER TILLGÅNGSSLAG OCH TOTALPORTFÖLJ, %<sup>2,3)</sup>**



1) Index-siffrorna baseras på tillgänglig marknadsdata vid publicering och är föremål för revidering. 2) Value at Risk mäts med 1-dag, 95% konfidensintervall. Value at Risk mäts med hjälp av tre modeller med olika tidshorisonter. Modellen med det högsta värdet under månaden presenteras i denna rapport. 3) Avser Lynx standardprogram, baserad på dagligt data för den senaste 12-månadersperioden.

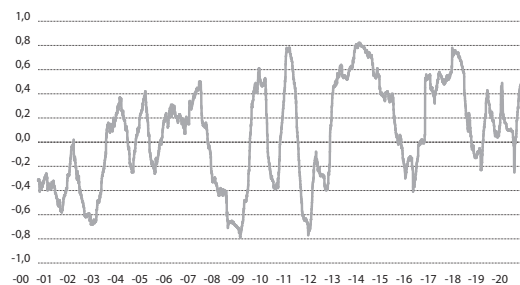
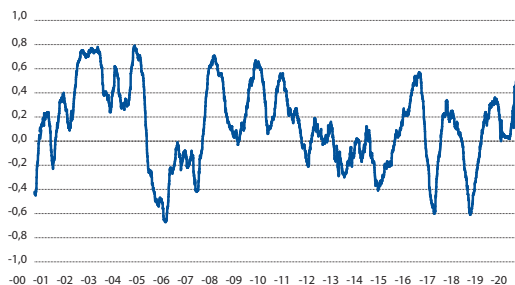
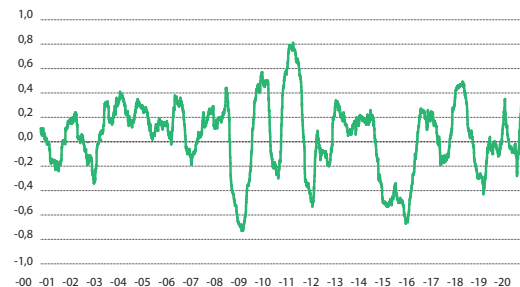
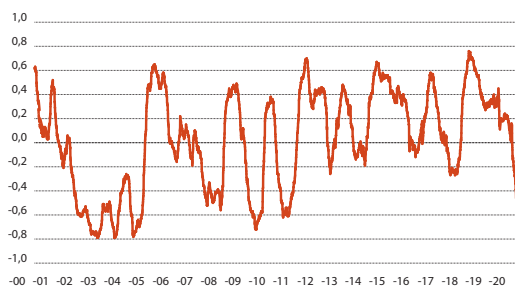
## AVKASTNING OCH NYCKELTAL (DECEMBER)<sup>4)</sup>

	Lynx (SEK)	Société Générale CTA index	MSCI World NDTR Index (lokal valuta)	JP Morgan Global Gov't Bond Index (lokal valuta)
<b>Avkastning (efter fast och prestationsbaserat arvode)</b>				
Total avkastning sedan fondens start, %	539,56	134,36	164,11	130,53
Genomsnittlig månadsavkastning sedan fondens start, %	0,75	0,34	0,39	0,34
Genomsnittlig årsavkastning sedan fondens start, %	9,39	4,21	4,81	4,12
<b>Riskmått och övriga nyckeltal</b>				
Standardavvikelse, %	15,05	8,59	14,38	3,10
Downside risk, %	9,28	5,42	10,52	1,77
Största ackumulerade värdefall, %	-30,58	-14,26	-50,77	-4,51
Sharpe-kvot	0,53	0,32	0,23	0,86
Korrelation med Lynx	-	0,84	-0,08	0,38

## MÅNDAVAVKASTNING (SEDAN START EFTER FAST OCH PRESTATIONSBASERAT ARVODE), %

År	Helår	Jan	Feb	Mar	Apr	Maj	Jun	Jul	Aug	Sep	Okt	Nov	Dec
2000	12,77					3,35	-2,25	0,88	-4,29	-1,34	3,09	5,69	7,54
2001	15,77	2,06	2,69	7,09	-4,66	-0,49	-2,68	0,77	8,02	6,81	0,25	-6,35	2,36
2002	21,81	0,40	-7,30	2,70	1,60	5,65	10,75	5,27	1,48	3,35	-4,56	-2,85	4,73
2003	34,55	2,99	3,99	-4,52	4,18	10,51	3,25	-5,32	0,41	6,45	4,29	1,14	3,69
2004	13,98	1,19	4,69	-1,69	-2,05	0,83	-2,20	-3,35	2,12	-0,60	7,32	6,45	1,09
2005	6,59	-4,18	1,61	-2,10	-1,20	5,60	3,58	-1,35	-1,60	1,53	1,96	4,48	-1,44
2006	5,34	0,16	-0,13	3,44	3,24	1,92	-2,07	-4,60	3,97	-3,15	-1,04	2,71	1,19
2007	13,22	3,97	-4,69	-3,89	3,38	6,09	4,96	-1,97	-5,81	4,35	6,82	2,83	-2,43
2008	42,23	6,19	6,02	1,57	-3,83	3,45	5,16	-7,20	2,01	2,71	14,90	3,86	2,48
2009	-8,52	-1,90	0,23	-2,40	-2,36	1,82	-4,06	1,31	0,51	2,14	-3,72	7,71	-7,34
2010	18,54	-3,35	3,94	1,97	0,71	1,76	1,89	-3,04	10,38	-1,04	3,78	-4,39	5,45
2011	-0,89	-0,60	2,39	-5,76	6,56	-5,90	-4,10	6,83	0,95	5,41	-9,12	0,91	3,06
2012	-5,14	1,78	-0,57	-4,16	2,01	7,84	-6,05	6,97	-2,24	-3,36	-6,19	0,79	-0,97
2013	12,12	3,60	-0,19	0,73	3,30	-1,69	-5,39	0,56	-2,78	0,60	4,71	5,32	3,30
2014	27,58	-5,29	4,14	-3,00	0,80	3,09	0,88	0,15	9,17	2,93	1,55	9,89	1,29
2015	-7,98	6,11	0,32	3,53	-6,18	-1,64	-6,06	4,11	-7,00	2,20	-1,68	2,98	-3,85
2016	-4,16	2,16	3,49	-0,99	-0,08	-4,59	10,23	2,73	-5,21	-1,64	-6,29	-2,97	0,05
2017	-5,27	-1,96	4,61	-3,71	-3,32	-2,37	-6,94	2,37	5,07	-4,45	5,90	0,36	-0,02
2018	-2,65	8,61	-14,14	-0,77	0,81	-0,08	3,16	-1,04	6,41	-1,86	-3,62	0,10	1,54
2019	15,42	-0,81	2,13	7,59	6,72	-7,25	5,23	5,05	8,43	-4,72	-6,19	0,81	-0,94
2020	5,94	0,19	-4,15	-3,31	2,32	-1,74	-0,62	7,45	0,00	-4,40	-1,85	4,72	8,16

## LYNX HISTORISKA KORRELATIONER<sup>5)</sup>



## VIKTIG INFORMATION

Lynx är en specialfond enligt 1 kap 11 § p.23 lagen (2013:561) om förvaltare av alternativa investeringsfonder.

Detta material utgör inte investeringsrådgivning. En investerare som överväger att investera i fonden bör först noggrant läsa fondens faktablad, tekningsdokumentation och informationsbroschyr innehållande fondbestämmelserna. Dessa dokument finns tillgängliga på fondens hemsida [www.lynxhedge.se](http://www.lynxhedge.se).

Att placera i fonder innebär en risk. Historisk avkastning är ingen garanti för framtida avkastning. De pengar som placeras i fonden kan både öka och minska i värde och det är inte säkert att du får tillbaka hela det insatta kapitalet.

Avkastningen är inte justerad för inflation.

Fonden har inga investeringar i svårvärderade tillgångar för vilka det inte finns marknadsprisinformation tillgänglig, t.ex. vissa onoterade aktier eller modellprissatta instrument för vilka inga branschstandardiserade mjukvarumodeller är tillgängliga, t.ex. komplexa, strukturerade, skräddarsydda kontrakt.

Lynx Asset Management AB agerar commodity pool operator för fonderna Lynx samt Lynx Dynamic och är registrerad hos amerikanska tillsynsmyndigheten Commodity Futures Trading Commission (CFTC). Eftersom fonderna Lynx samt Lynx Dynamic inte accepterar amerikanska investerar har Lynx Asset Management AB sökt ett undantag i enlighet med CFTC Advisory 18-96 och enligt U.S. Commodity Exchange Act.

4) Sedan fondens start 1 maj 2000. 5) Rullande 6-månaders korrelation på dagligt avkastningsdata. Aktieindex representeras av MSCI World NDTR index, räntor av JPM Global Bond Index, råvaror av Bloomberg Commodity Index och USD av DXY USD dollarindex.

## SAMMANFATTNING

Strategi	Global derivatbaserad fond (CTA)
Metodik	Systematisk, trendföljande
Tillgångsslag	Räntor, valutor, aktieindex, råvaror
Avkastningsmål	<b>Volatilitet:</b> 18% per år före avgifter <b>Avkastning:</b> Hög riskjusterad avkastning <b>Korrelation:</b> Låg eller negativ med aktie-marknaden
Förvaltningsorganisation	Cirka 80 anställda, varav huvuddelen inom research, systemutveckling och exekvering

## PLACERINGSINRIKTNING

Lynx huvudinriktning är systematiskt trendföljande, tillämpad på ett flertal marknader. Ytterligare diversifiering uppnås genom att använda modeller som täcker flera tidshorisoner, med innehavstider som varierar från några dagar till ett år eller längre. I syfte att uppnå bättre riskjusterad avkastning och förbättra utfallet under perioder utan tydliga trender allokeras en viss del av risken även till modeller som exploaterar andra marknadsfenomen än prismomentum.

Modellernas uppgift är att kvantitativt analysera data och identifiera marknadslägen där det föreligger en förhöjd sannolikhet att den framtida prisrörelsen ska bli i en viss riktning. Genom att använda olika modeller i anslutning till varandra på varje marknad kan fonden generera en stabilare riskjusterad avkastning än en ren trendföljande strategi.

## RISK

Riskhantering är en integrerad komponent i investeringsprocessen och Lynx fokuserar på diversifiering och portföljkonstruktion. Omkring 100 terminsmarknader handlas inom fyra olika sektorer: aktieindex, ränterelaterade instrument, valutor samt råvaror. Positionernas storlek över tid bestäms främst utifrån likviditet och korrelationer med andra marknader.

Modellerna är oberoende och portföljen byggs upp utifrån signaler från de enskilda modellerna. Minimering av förluster för varje investering är integrerad i modellernas design, t.ex. genom systematiska riskreducerande mekanismer. Detta resulterar i att riskutnyttjandet i fonden varierar över tiden med målsättningen att begränsa ackumulerade förluster.

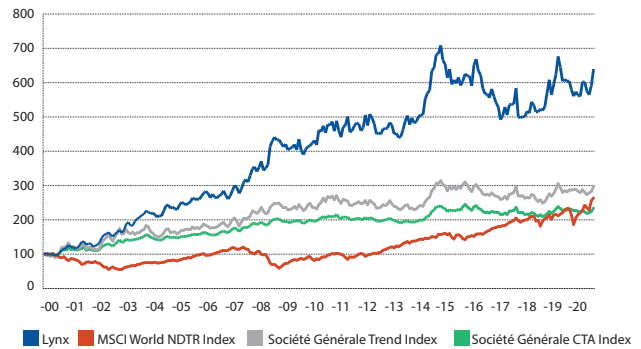
Value at Risk används för att förhindra att positionerna blir för koncentrerade samt för att begränsa den ackumulerade risken. Tre olika VaR-modeller används parallellt och monitoreras i realtid av tradingdesken. Limiter finns på instrument-, sektor- och portföljnivå.

## ETT SYSTEMATISKT ANGREPPSSÄTT

Implementeringen av programmets handel är helt systematisk. Modeller genererar köp- och säljsignaler som handlas direkt på de elektroniska marknaderna med hjälp av internt byggda algoritmer. Tradingdesken är bemannad dygnet runt och monitorerar risknivåer och exekveringsprocessen.

Det kvantitativa och systematiska angreppssättet gör att Lynx kan utföra omfattande analyser av marknadsförhållanden och ha en uppfattning

## AVKASTNING<sup>1,6)</sup>



om riktningen på ett stort antal marknader. Det säkerställer också ett konsekvent angreppssätt utan preferens för att vara lång eller kort på marknaderna. Eftersom Lynx enbart handlar på likvida marknader kan fonden vara snabb att ändra exponeringen när modellernas marknadssyn förändras. CTA:er i allmänhet och Lynx i synnerhet har historiskt haft bra resultat i volatila marknader och under större kriser på aktiemarknaderna, vilket är perioder då risktillgångar och andra hedgefondstrategier har haft det svårt.

Lynx är av åsikten att marknadernas beteende kommer att förändras över tiden. Följaktligen är det viktigt att bedriva fortlöpande forskning för att förbättra de modeller som används i förvaltningen. Lynx har ett stort team av modellutvecklare vars uppgift det är att utveckla nya strategier och modeller till programmet.

## VARFÖR INVESTERA I LYNX?

- Lynx skapar diversifiering i en traditionell investeringsportfölj
- God riskjusterad avkastning i jämförelse med konkurrenter
- Diversifierande modeller skapar mervärde
- Konkurrenskraftig avgiftsstruktur
- Hög transparens i portfölj och strategi
- Erfarna portföljförvaltare

## PORTFÖLJFÖRVALTARE

Fonden förvaltas av Jonas Bengtsson, Svante Bergström, Daniel Chapuis, David Jansson, Henrik Johansson och Jesper Sandin.

## FONDSTRUKTUR

Fast arvode:	1% per år
Prestationsbaserat arvode:	20% över tröskelränta (high watermark)
Teckning/inlösen:	Månadsvis (anmälan och betalning tillhanda senast 2 bankdagar före månadsskiftet)
Minimiinvestering:	500 000 kronor
Förvaringsinstitut:	SEB
Administratör:	HSBC Securities Services (Ireland) DAC
Revisor:	KPMG AB
Startdag:	1 maj 2000

## TYPISK PORTFÖLJSTRUKTUR

Genomsnittlig VaR (1 dag, 95% konfidensintervall)	1,9%
Genomsnittlig marginalsäkerhet	ca 15%
Antal marknader	ca 100

## LYNX ASSET MANAGEMENT AB

Adress	Box 7060, SE-103 86 Stockholm
Besöksadress	Regeringsgatan 30-32
Telefon	+46 8 663 33 60
Fax	+46 8 663 33 28
Webbplats	www.lynxhedge.se
E-post	info@lynxhedge.se

6) Sedan fondens start 1 maj 2000.